

Arbeitsblätter für den Schachunterricht		Name:
Wissensspeicher	1. THEMA: Quadrat erweitert	RTP: 2.10

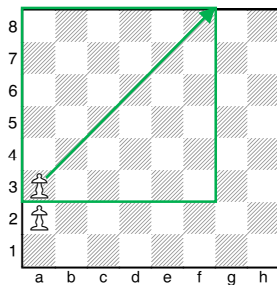
Kurze Zusammenfassung der Lektion

MERKSÄTZE

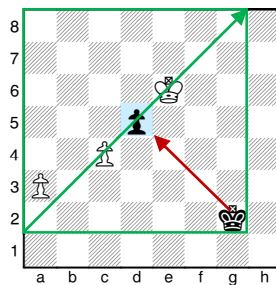
Kommt der König **dauernd** in das Quadrat, hält er den Bauern auf.

Muss im Quadrat ein **Hindernis** (Fehlfeld), z. B. gegnerischer König und Bauer, eigener Bauer umgangen werden erweitert sich das Quadrat.

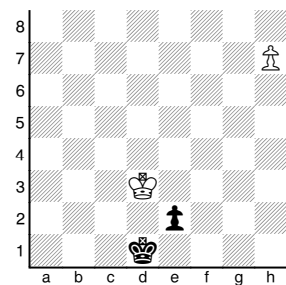
Die **kritische Umwandlung** und deren Folgen sind unabhängig von der Quadratregel zu betrachten.



Quadrat
(der Bauern a2/a3)

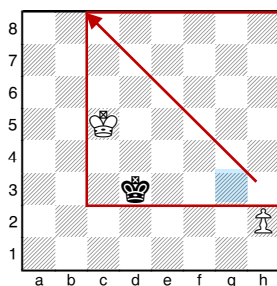


Erweiterung
(Fehlfeld d5)



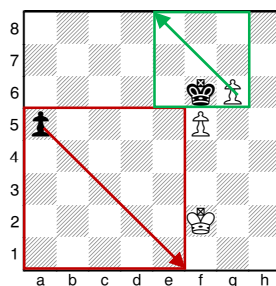
Kritische Umwandlung
z.B. 1.h8♔ e1♔ 2.♖a1 (Matt)

Der König im Bauernquadrat darf dieses nicht verlassen, sonst droht der Freibauer zur Dame zu gehen. Dies kann für ein Hinlenken, Festhalten und Ablenken genutzt werden.



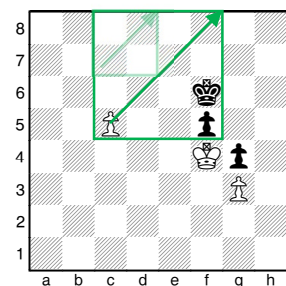
Hinlenken nach g2
(Fehlfeld g3)

1.♔d5! ♔e3 2.♔e5 ♔f3 3.♔f5
♔g2 4.h4



Festhalten im Quadrat Bg6
(Gedeckter Freibauer)

1.♔e3



Ablenken von Bf5
(Entfernter Freibauer)

1.c6 ♔e6 2.c7♔d7 3.♔xf5 ♔xc7
4.♔xg4 ♔d6 5.♔f5+-