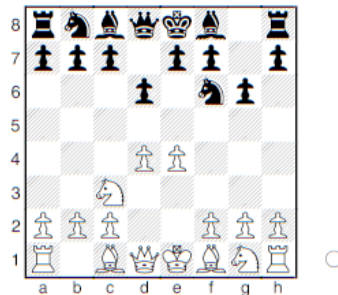


Arbeitsblätter für den Schachunterricht		Name:
Wissensspeicher	1. THEMA: Eröffnungen auf 1.e4, hier d6/g6	RTP: GLT2.17
<p>Zu 4.2.6 Pirc (d6/g6)</p> <p>Die Pirc-Ufimzew-Verteidigung ist offiziell nach den Meisterspielern Vasja Pirc (Jugoslawien) und Anatoli Ufimzew (Russland) benannt. Sie wird häufig auch nur Pirc-Verteidigung (Jugoslawische Verteidigung oder Jugoslawisch) genannt. Es gibt erstaunlich viele abgestufte Ideen und Varianten, was die Eröffnung sehr variabel macht.</p>		
Motive (Suetin)		
Weiß	Schwarz	
muss seinem Bauernzentrum besondere Beachtung schenken für einen Raumvorteil oder Öffnungsmöglichkeiten.	überlässt dem Gegner ein Bauernzentrum, das er kontrollieren will, um es zu schwächen oder zu blockieren - aber es nicht zu frühzeitig öffnen.	
kommt der Tausch beider schwarzfeldriger Läufer für einen Angriff auf den schwarzen Monarchen entgegen - wobei aber die schwarzen Felder schwach werden können im Zentrum.	kommt der Tausch des gegnerischen schwarzfeldrigen Läufers gegen einen Springer entgegen.	
	hat drei Möglichkeiten, das weiße Zentrum anzugreifen: c7-c5, e7-e5 und d6-d5, woraus sich die Verbindung z. B. zu Sizilianisch zu Caro-Kann ergibt	
hat die grundlegende Drohung des Zentrumsvorstoßes e4-e5.	muss ständig darauf gefasst sein und mit c5 und f6! energisch sein Gegenspiel führen. Sonst engt der Bauernkeil e5 das schwarze Spiel ein.	
Partiebeispiele		
4.Sf3 Lg7 5.Le3 150er-Angriff		4.Sf3 Lg7 5.Le2 Klassische Variante
Pannwitz,Kai (1779) - Dreyfus,Jacques (1953) [B08] 1.d4 Sf6 2.Sf3 g6 3.Sc3 Lg7 4.e4 d6 5.Le3 0-0 6.Dd2 a5 7.Lh6 c6 8.h4 b5 9.h5 Sxh5 10.Txh5 gxh5 11.Dg5 1-0		(Martirosyan,Haik M (2622) - Shi,Ted [B08] 1.d4 Sf6 2.Sf3 g6 3.Sc3 Lg7 4.e4 d6 5.Le2 0-0 6.0-0 Sbd7 7.e5 dxe5 8.dxe5 Se8 9.e6 fxe6 10.Sg5 Tf6 11.Sce4 1-0
4.f4 Dreibauern- oder Österreichischer Angriff		4.Lg5 Byrne-System
Fischer,Robert James - Benko,Pal C [B09] 1.e4 g6 2.d4 Lg7 3.Sc3 d6 4.f4 Sf6 5.Sf3 0-0 6.Ld3 Lg4 7.h3 Lxf3 8.Dxf3 Sc6 9.Le3 e5 10.dxe5 dxe5 11.f5 gxf5 [Das schwächt die schwarze Königsstellung.] 12.Dxf5 Sd4 13.Df2 Se8 14.0-0 Sd6 15.Dg3 Kh8 16.Dg4 [Die schwarzen Felder waren vom Gegner kontrolliert. Hier kann die weiße Dame auf f5 und h5 operieren.] 16...c6 17.Dh5 De8 [Was jetzt kommt, war natürlich schwer zu sehen. Die Bewertung ist auf -4 z. G. von Schwarz gerauscht.] 18.Lxd4 exd4 19.Tf6!! [Das ist die Keule, danach ist es in allen Varianten von Schwarz vorbei.] 19...Kg8 20.e5 h6 21.Se2 1-0		Dreev,Alexey (2680) - Beim,Valery (2563) [B07] 1.d4 d6 2.e4 Sf6 3.Sc3 g6 4.Lg5 Lg7 5.f4 h6 6.Lh4 Sbd7 7.Dd2 c5 8.d5 a6 9.Sf3 b5 10.e5 b4 11.Sa4 dxe5 12.fxe5 Sg4 13.e6 fxe6 14.dxe6 Sde5 15.Dxd8+ Kxd8 16.0-0-0+ Kc7 17.Sxc5 g5 18.Lg3 Kc6 19.Sb3 Sxf3 20.gxf3 Se3 21.Sa5+ Kb6 22.Sc4+ Sxc4 23.Lxc4 Kc5 24.Ld5 1-0

PIRC-UFIMZEW-VERTEIDIGUNG



B07

1.e4 d6 2.d4 Sf6 3.Sc3 g6

	4	5	6	7	8	9	10	11	12	13	14	15	16
1	f4 ¹ Lg7	Ld3 e5	dxe5 dxe5	fxe5 Sg4									
2	...	Sf3 c5											
3	Lg5 Lg7	f4 0-0	Dd2 c5										
4	Sf3 Lg7	Le2 ² 0-0	0-0 c6	a4 Sbd7	Le3 e5								
5	...	Le3 0-0	Dd2 c6	Lh6									

¹ **4.f4** Dreibauern- oder Österreichischer Angriff. Bewegliches Bauernzentrum. Gegenchancen durch den eingeschränkten Lc1 und Bauernhebel gegen die Zentrumsbauern. Die Variante ist anspruchsvoll. **4.Lg5** Byrne-System. Plan wie nach 4./5.Le3. Alternativ kann Weiß mit f4 ein großes Bauernzentrum bilden,

wobei sein Läufer im Gegensatz zum Dreibauernangriff vor den Bauern steht aber angreifbar steht. Schwarz hat die Möglichkeit, den weniger gut geschützten Bauern d4 zu attackieren.

Plan mit dem Plan Dd2 und Lh6 die schwarzfeldrigen Läufer abzutauschen und am Königsflügel anzugreifen. Weiß hält sich mit der Wahl der Rochade zurück - evtl. keine bei guter Zentrumskontrolle.

² **5.Le2** Klassische Variante (Eröffnungsgrundsätze). **5.Le3** 150er-Angriff.