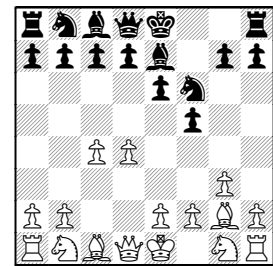
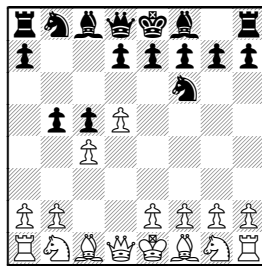
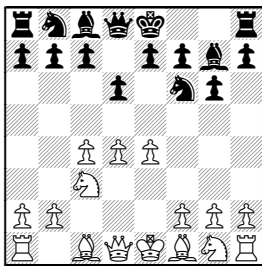
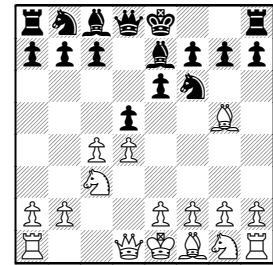
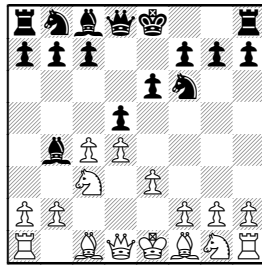
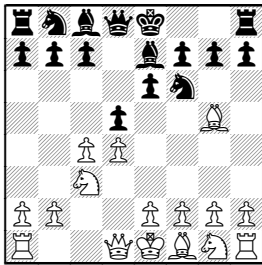


Arbeitsblätter für den Schachunterricht	Name: _____
--	-------------

Unterrichtsergebnis	1. THEMA: Einteilen der Eröffnungen	RTP GLT1.20
---------------------	--	--------------------

5.3 Bestimme die Namen der „geschlossenen Eröffnungen“!



1. Benenne folgende, vom Talentstützpunkt empfohlene Eröffnungen anhand Eröffnungsliteratur.
2. Kreuze aus jedem Block eine Eröffnung an, die Dir gefällt und somit gerne spielen und üben würdest, z. B. mit dem Nachspielen von Partien mit der Eröffnung.

5.1 Empfohlene offene Eröffnungen für Weiß /Schwarz

- 5.1.1 1.e4 e5 2.Sf3 Sc6 3.Lc4 Lc5 4.b4 Lxb4 5.c3
- 5.1.2 1.e4 e5 2.Sf3 Sc6 3.Lc4 Lc5 4.c3 Sf6 5.d4
- 5.1.3 1.e4 e5 2.Sf3 Sc6 3.Lc4 Sf6 4.d4
- 5.1.4 1.e4 e5 2.Sf3 Sc6 3.d4 exd4 4.Sxd4
- 5.1.5 1.e4 e5 2.Sf3 Sc6 3.d4 exd4 4.Lc4
- 5.1.6 1.e4 e5 2.Sf3 Sf6 3.d4

5.2 Empfohlene halboffene Eröffnungen für Schwarz

- 5.2.1 1.e4 c5 2.Sf3 d6 3.d4 cxd4 4.Sxd4 Sf6 5.Sc3 a6
- 5.2.2 1.e4 e6 2.d4 d5 3.Sc3 Sf6 4.Lg5 dxe4 5.Sxe4 Le7
- 5.2.3 1.e4 c6 2.d4 d5 3.exd5 cxd5 4.c4 Sf6 5.Sc3

5.3 Empfohlene geschlossene Eröffnungen für Schwarz

- 5.3.1 1.d4 d5 2.c4 cxd4 3.Sf3 Sf6 4. e3 e6 5. Lxc4 c5
- 5.3.2 1.d4 d5 2.c4 c6 3.Sf3 Sf6 4.Sc3 dxc4 5.a4
- 5.3.3 1.d4 d5 2.c4 e6 3.Sc3 c5
- 5.3.4 1.d4 d5 2.c4 e5
- 5.3.5 1.d4 d5 2.Sf3 Sf6 3.e3 c5 4.c3 e6 5.Ld3 Sc6 6.Sbd2
- 5.3.6 1.d4 Sf6 2.c4 g6 3.Sc3 Lg7 4.g3 Lg7 5.Lg2 d6