

Arbeitsblätter für den Schachunterricht		Name:
Wissensspeicher	1. THEMA: Einteilige Doppelangriffe	RTP: GLT 1.1

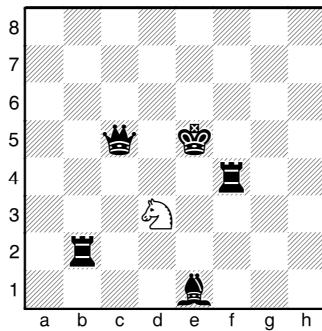
Die einteiligen Doppelangriffe auf zwei Figuren durch eine Figur kommen am häufigsten vor und werden leicht erkannt. Die Angriffe sind oft nicht abwehren – der Angreifer erreicht einen Vorteil.

Bei einer Gabel werden zwei Figuren (wertvoll, ungedeckt) gleichzeitig angegriffen.

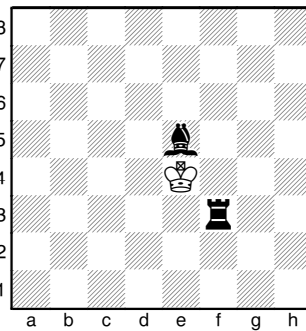
Dies ist mit Kurzschriftlern (König, Springer, Bauer) und Langschriftlern (Dame, Turm, Läufer) möglich.

Kurzschriftler-Gabel

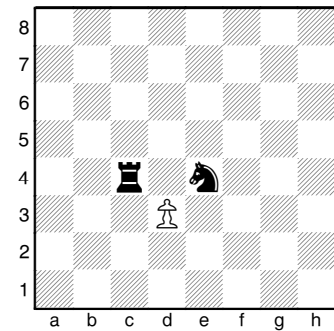
Springer



König

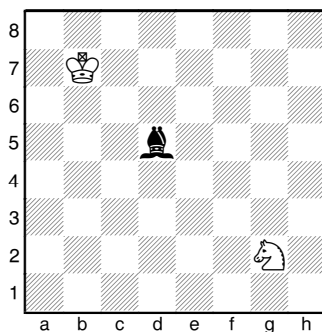


Bauer

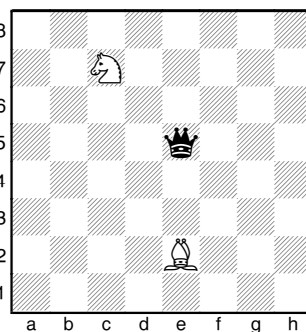


Langschrittler-Gabel – auf einer Geraden oder im Winkel

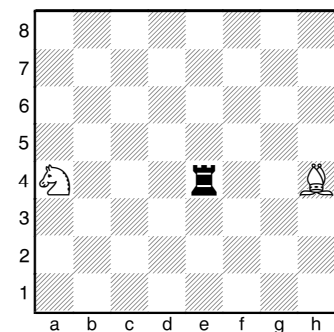
Läufer



Dame



Turm



Die Bauern-, Springer- und Damengabeln kommen am häufigsten vor (viele Bauern, acht Zugrichtungen bei Springer und Dame).

Läufer- und Turmgabeln kommen durchschnittlich vor (vier Zugrichtungen).

Die Königsgabel ist selten, da König erst im Endspiel aktiv wird.

Es ist auch davon abhängig, inwieweit gedeckte Figuren mit Vorteil geschlagen werden können (bei König unmöglich, bei Dame nachteilig), sowie die angegriffenen Steine den Angreifer schlagen können.