

B01

1.e4 d5 2.exd5 Dxd5 3.Sc3 Da5 4.d4 c6 5.Sf3

	5	6	7	8	9	10	11	12	13
1	... Sf6 ¹	Lc4 Lf5 ²	Ld2 Db6 ³	De2 e6 ⁴	0-0-0 Lb4	a3 Lxc3	Lxc3 Sbd7	Se5 Sxe5	
2 Dc7	Se5 e6	g4 Le4	Sxe4 Sxe4	Lf4 Sf6	De2 ⁵ Sd5	Ld2 Ld6 ⁶
3 Lg6	De2 Sbd7 ⁷	f4 0-0-0	h4 b5	h5 Lxc2 ⁸

¹ **≤5...Dc7** 6.Se5
≤5...Lg4 6.h3
Dh5?? 7.hxg4 Dxh1
8.Se2 Damenverlust.

² **≤6...Dc7** 7.De2 e6
8.0-0 Le7 [8...Sbd7
9.Te1; 8...Ld6 9.Se4]
9.Se5

³ **7...e6** 8.Se4 Dd8
[8...Dc7 9.Sxf6+ gxf6
10.0-0] 9.Sg3
7...Sbd7 8.De2
droht Sb5/d6#.
8...e6 [8...Dc7 9.0-0-0
e6 10.Sh4] 9.d5

⁴ **8...Lxc2** 9.Se5 Lg6
10.h4 Sbd7 11.h5

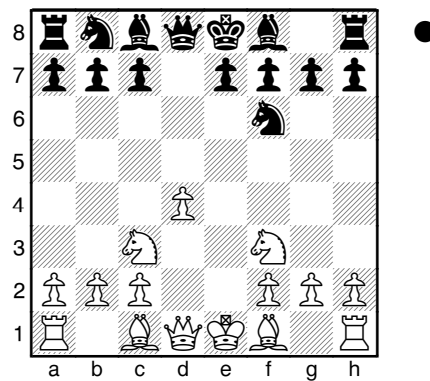
⁵ **≤12.Sg6** Ld6
13.Lxd6 Dxd6 14.Sxh8
Db4+

⁶ **14.f4**

⁷ **10...Lxc2** 11.Lf4
10...Lb4 11.h4

⁸ **14.Tc1** bxc4
15.Txc2 Taktische
Motive: Batterien
gegen Dame: Sc3/
Ld2, Se5/Lf4 Druck

Lc4/Se5/De2 auf
Be6/e7 Position
Dc7 ohne
vorheriger Sc3/Lc2-
Batterie schwach
Aggressiv spielen
Strategie
Bauervormarsch
am Königsflügel



B01

1.e4 d5 2.exd5 Dxd5 3.Sc3 Dd8 4.d4 Sf6 5.Sf3

	5	6	7	8	9	10	11	12	13
1	... e6	Lg5 Le7	Lc4 0-0	0-0 b6 ¹	De2 Lb7	Tad1 Sbd7	Tfe1 ²		
2	... Lg4	h3 Lxf3 ³	Dxf3 c6 ⁴	Le3 e6	0-0-0 ⁵ Lb4	Se4 Sxe4	Dxe4 Dd5 ⁶	Dxd5 cxd5	c4 ⁷

¹ **8...c6** 9.Se5 Sbd7
10.Te1

² Alle Figuren wurden
auf natürliche
Felder entwickelt.

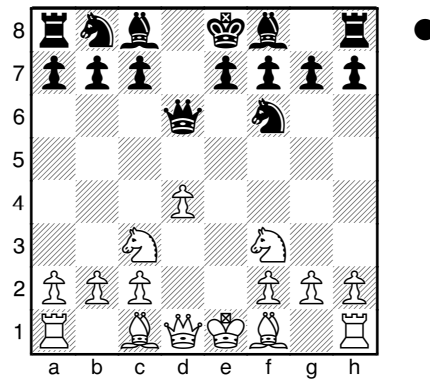
³ **6...Lh5?!** 7.g4 Lg6
8.Se5

⁴ **7...Dxd4??** 8.Dxb7

⁵ **9.Ld3** Sbd7 10.0-0
Le7 11.Tad1

⁶ **11...0-0?** 12.Ld3
Der schwarze König
wird mit dem
Läuferpaar
angegriffen.

⁷ Die Stellung wird
geöffnet, da Weiß
das Läuferpaar
besitzt und somit
einen positionellen
Vorteil hat.



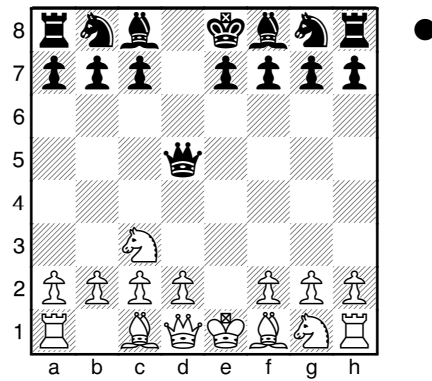
B01

1.e4 d5 2.exd5 Dxd5 3.Sc3 Dd6 4.d4 Sf6 5.Sf3

	5	6	7	8	9	10	11	12	13	14	15
1	... g6 ¹	Sb5 Db6	c4 c6	Sc3							
2	... c6	Se5 Sbd7 ²	Sc4 Dc7	a4 Sb6	Se5						
3	f4 Sb6	g4							
4 Lf5	g4 Lg6	h4							

¹ **5...Sc6** 6.Sb5 Dd8
7.c4

² **6...g6** 7.Lf4 Sh5
8.Le3



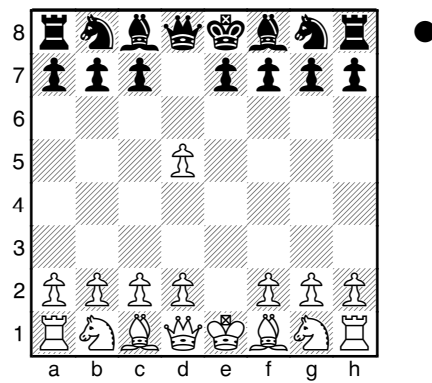
B01

1.e4 d5 2.exd5 Dxd5 3.Sc3

3 4 5 6 7 8 9 10 11

1 ... Le2
De5+¹

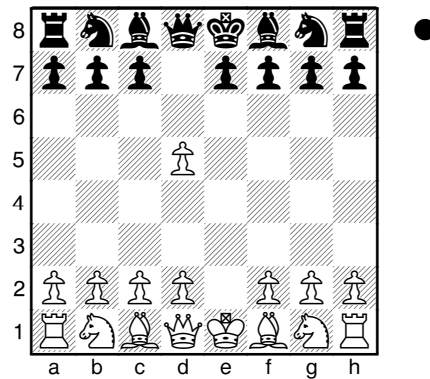
1 **3...De6+** 4.Le2



B13

1.e4 d5 2.exd5

	2	3	4	5	6	7	8	9	10	11	12
1	...	c4	d4								
	c6	cxd5									
2	...	d4	c4								
	Sf6	c6	cxd5								



B01

1.e4 d5 2.exd5

	2	3	4	5	6	7	8	9	10
1	... Sf6 ¹	Sf3 ≤Lg4 ²	Lb5+ Sbd7	Sc3 a6	Le2 Sb6	0-0 Sbxd5	Sxd5 Sxd5	h3 Lh5	d4 e6 ³
2 Sxd5	d4 Lf5 ⁴	Ld3 Lxd3	Dxd3 e6	0-0 c6	c4 Sf6	Sc3 Le7	Lf4 Sbd7 ⁵

1 2...c6 3.dxc6 Sxc6
Gesunder
Mehrbauer. 4.Sf3
e5 5.Sc3 Sf6 6.Lb5

2 3...Lf5
3...c6 4.dxc6 Sxc6
Gesunder
Mehrbauer. 5.Lb5

3 11.c4

4 4...Sf6 5.c4
4...g6 5.c4
4...Lg4 5.Le2

5 11.Tfd1