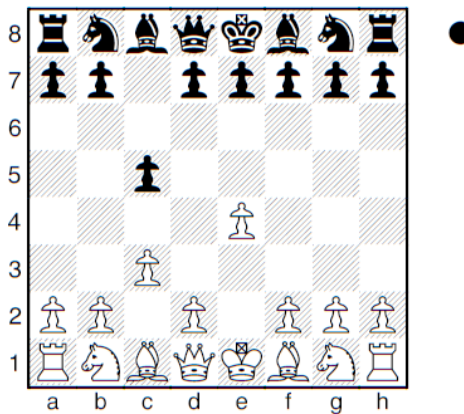


Arbeitsblätter für den Schachunterricht	Name:
--	-------

Unterrichtsergebnis	1. THEMA: Eröffnungen auf 1.e4, hier c5	RTP: GLT2.05
---------------------	--	---------------------

1. Wähle je eine Variante von 2... d5 und 2... Sf6, die Du künftig spielen willst.
2. Trage diese Variante, auch die hierzu gegnerischen Wahlmöglichkeiten, als Dein Repertoire ein
3. Falls Du schon ein Repertoire hast, dann halte dieses fest.

ALAPIN-VARIANTE



B22	1.e4 c5 2.c3										
	2	3	4	5	6	7	8	9	10	11	12
1	...	e5 Sf6	d4 ¹ Sd5 cxd4	Sf3 d6 ²	exd4 ³ Sc6 ⁴	Le4 Sb6	Lb5 ⁵ dxe5	Sxe5 Ld7	Sxd7 Dxd7	Sc3 e6	0-0 Le7 ⁶
2	Lc4 e6 ⁷	Sf3 d6 ⁸	d4						
3	...	exd5 d5	d4 ⁹ Dxd5 Sf6 ¹⁰	Sf3 Lg4 ¹¹	Sbd2 Sc6	dxex5 e6	Sb3				
4	Sf3 Sc6 ¹²	Sa3 Lg4	Le2 Sf6	d3					

¹ **4.d4** Klassische Variante (Eröffnungsgrundsätze).
4.Lc4 Moderne Variante

² 5...Sc6 6.Lc4 Sb6 7.Lb3 d6 8.exd6 Dxd6 9.Sa3 dxc3 10.De2 [10.Dxd6 exd6 11.Sb5 Tb8 12.bxc3 a6 13.Le3 axb5 14.Lxb6 Le7 15.0-0 0-0 16.Tfe1 Lf6] 10...cxb2 11.Lxb2

³ 6.Lc4 Sb6 7.Lb3 Sc6 8.exd6 Dxd6 9.0-0 Le6 10.Sa3 dxc3 11.De2

⁴ 6...e6 7.Lc4 [7.Sc3 Sxc3 8.bxc3 Dc7 9.Ld2] 7...Sf4

⁵ 8.Lb3 dxe5 9.d5 Sa5 10.Sc3 Sxb3 11.Dxb3 e6 12.Sxe5 exd5 13.0-0 Le7 14.Db5+ Ld7 15.Sxd7 Dxd7 16.Dxd7+ Kxd7 17.Le3

⁶ 13.Dg4

⁷ 4...Sb6 5.Lb3 d5 6.exd6 Dxd6 7.Sf3 c4 8.Lc2 De6+
4...De7 5.Sf3 Sb6 6.Lb3 c4 7.Lc2 Sc6 8.0-0

⁸ 5...b6 ist ohne d2-d4 nicht gut für Schwarz: 6.0-0 La6 7.Lxa6 Sxa6 8.d4 cxd4 9.c4 Se7 10.Dxd4!±

⁹ **4.d4** Klassische Variante (Eröffnungsgrundsätze).
4.Sf3 Moderne Variante.

¹⁰ 4...Sc6 5.Sf3 Lg4 [5...Lf5 6.Le3 Sf6 7.Sa3] 6.Le2 cxd4 7.cxd4 e6 Isolani auf d4. 8.Sc3 Da5 [8...Dd6 9.0-0 Sf6 10.Le3 Le7 11.h3 Lh5 12.Db3 0-0 Weißes Ziel: Isolani als Stützpunkt zum Königsangriff oder Vorstoß für erhöhte Figurenwirksamkeit nutzen. Schwarzes Ziel: Ins Endspielabwickeln und den Isolani erobern.] 9.0-0 Sf6 10.h3 Lh5 11.Le3 Le7 12.Db3

¹¹ 5...Sc6 6.Le3 [6.Sa3? das ermöglicht die schwarze lange Rochade mit Druck auf d4. Lg4 7.Sb5 0-0-0] 6...e6 7.Le2 cxd4 8.cxd4 Le7 9.Sc3 Dd6 10.0-0 0-0

¹² 4...Sf6 5.Sa3 e6 6.d4! cxd4 7.Sb5 Sa6 8.Sbxd4