

Arbeitsblätter für den Schachunterricht		Name:
Wissensspeicher	1. THEMA: Dame – Bauer	RTP: GLT2.03

Kurze Zusammenfassung der Lektion

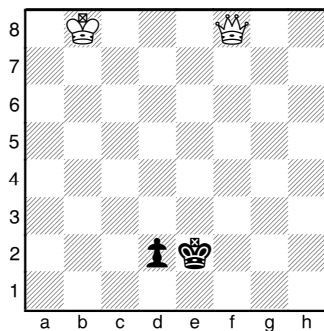
MERKSATZ: Die Damenpartei gewinnt grundsätzlich, sofern es die Dame mit laufenden Schachgeboten den König vor den Bauern zwingt.
Ausnahmen bilden die auf die vorletzte Reihe vorgedrungenen Turm- und Läuferbauern, gegen die nur unter bestimmten Voraussetzungen gewonnen werden kann.

ZIEL: Eroberung des Bauers und mit Turm und König den gegnerischen König Matt setzen.

METHODE:

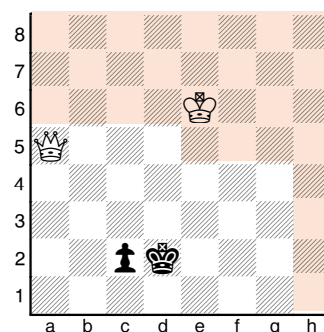
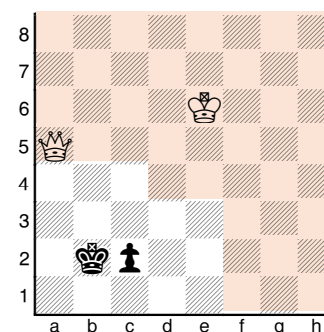
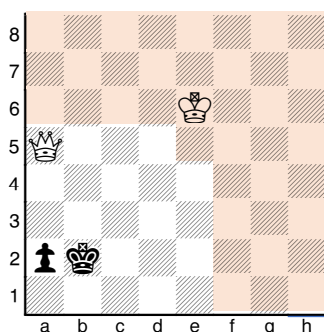
1. Die Dame nähert sich dem (von seinem König unterstützten) Bauer mit Schachs und Angriffen auf den diesen, bis der König gezwungen ist direkt vor seinen Bauern zu ziehen.
2. Sobald der Bauer nicht sicher ziehen kann, nähert sich der Damen-König dem Bauer.
3. Das wiederholt sich, bis der Bauer erobert werden kann. Die auf die vorgerückten Turm- und Läuferbauern können nicht ohne Pattgefahr erobert werden, wenn der Damen-König nicht schon in der Nähe des Bauern steht.

Standard-Gewinnverfahren



- 1. ♖e8+** [Dame auf weißem Feld. Kann mit Da4/h5 das Umwandlungsfeld kontrollieren.]
1... ♜d3 **2. ♜a4 ♜e2** **3. ♜e4+ ♜f2** **4. ♜d3 ♜e1** **5. ♜e3+ ♜d1** **6. ♜c7 ♜c2** **7. ♜e2 ♜c1** **8. ♜c4+ ♜b2** **9. ♜d3 ♜c1** **10. ♜c3+ ♜d1** **11. ♜d6 ♜e1** **12. ♜d5 ♜e2** **13. ♜c2 ♜e1** **14. ♜e4+ ♜f1** **15. ♜d3+ ♜e1** **16. ♜e3+ ♜d1** **17. ♜c4 ♜c1** **18. ♜c3+ ♜d1** **19. ♜d3**

Remis-Zonen nach Stellung des Königs



Gewinnquadrat – König oberhalb		
<p>1. ♖d2 ♜b1 2. ♞c4 a1♞ 3. ♜b3</p>	<p>1. ♜b4+ ♜a2 2. ♞d2 [2. ♞c3?? c1♞] 2... ♜b2 [2... ♜a3 3. ♞c1+ (3. ♞xc2??)] 3. ♜b4 ♜b1 4. ♜b3 c1♞ 5. ♞a2#</p>	<p>1. ♞d4+ ♜e2 2. ♞c3 ♜d1 3. ♞d3+ ♜c1 4. ♜c4 ♜b2 5. ♞d2 ♜b1 6. ♜b3 c1♞ 7. ♞a2#</p>
Gewinnzone – König seitlich		
<p>1. ♞b5+ ♜a1 [1... ♜a3 2. ♞e5; 1... ♜c2 2. ♞c4+ ♜b2 (2... ♜b1 3. ♜d3 a1♞ 4. ♞c2#) 3. ♜d3 a1♞ 4. ♞b4+ ♜a2 (4... ♜c1 5. ♞d2+ ♜b1 6. ♞c2#) 5. ♜c2] 2. ♞e2 ♜b1 3. ♜d3 a1♞ 4. ♞c2#</p>	<p>1. ♞b5+ ♜c3 [1... ♜c1 2. ♞c4 (2. ♞b4 ♜d1 3. ♞d2#) 2... ♜b2 3. ♜d2] 2. ♞c5+ ♜b2 3. ♜d2</p>	<p>Transformation (siehe links) 1. ♞d6+ ♜c1 2. ♞b4 ♜d1 3. ♞b3 ♜d2 4. ♞b2 ♜d1 5. ♜f2 ♜d2 [5... c1♞ 6. ♞e2#] 6. ♞d4+ ♜c1 7. ♜e2 ♜b1 8. ♞b4+ ♜c1 [8... ♜a1 9. ♜d2] 9. ♞c4 9... ♜b2 10. ♜d2</p>